

# FICHE D'HOMOLOGATION HOMOLOGATION FORM

78/FR/14



## COMMISSION INTERNATIONALE DE KARTING - FIA



### SYSTÈME DE FREINAGE / BRAKING SYSTEM

Constructeur	<i>Manufacturer</i>	LENZOKART SRL
Marque	<i>Make</i>	LENZOKART
Modèle	<i>Model</i>	LKF9
Catégorie	<i>Category</i>	Sans boîte de vitesses/Non gearbox
Durée de l'homologation	<i>Validity of the homologation</i>	3 ans / years
Nombre de pages	<i>Number of pages</i>	4


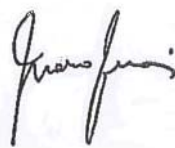

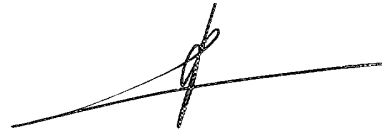
La présente Fiche d'Homologation reproduit descriptions, illustrations et dimensions du système de freinage au moment de l'homologation CIK-FIA. Le Constructeur a la possibilité de les modifier, mais seulement dans les limites fixées par le Règlement CIK-FIA en vigueur.

*This Homologation Form reproduces descriptions, illustrations and dimensions of the brake system at the moment of the CIK-FIA homologation. The Manufacturer may modify them, but only within the limits set by the CIK-FIA Regulations in force.*



PHOTO VUE DE DESSUS DU SYSTÈME COMPLET ASSEMBLÉ

PHOTO FROM ABOVE OF COMPLETE ASSEMBLED SYSTEM

Signature et tampon de l'ASN <i>Signature and stamp of the ASN</i>	Signature et tampon de la CIK-FIA <i>Signature and stamp of the CIK-FIA</i>
 	 

A	DESSIN TECHNIQUE DU SYSTÈME DE FREINAGE Dessin technique éclaté	A	TECHNICAL DRAWING OF BRAKING SYSTEM Exploded technical drawing
<p><b>Le dessin technique doit montrer : Maître-cylindre, régulateur, répartiteur, tuyaux, étriers, plaquettes et disques (numérotation selon table ci-dessous)</b></p> <p><b>The technical drawing must show the following: Master-cylinder, regulator, distributor, lines, calipers, pads and discs (with numbering according table below)</b></p>			

N°	DÉSIGNATION (en français)	DESIGNATION (in english)	Référence catalogue
			Catalogue reference number
1	PINCE DE FREIN ARRIERE	REAR BRAKE CALIPER	LK031Z
2	PLAQUETTES DE FREIN ARRIERE	REAR BRAKE PADS	LK031J
3	DISQUE FREIN ARRIERE	REAR BRAKE DISC	LK034P
4	GROUP POMPE FREIN	MASTER CYLINDER	LK030J
5	KIT TAYAUX	KIT PIPES	LK030K 100
6	DISQUE FREIN ARRIERE(Optional)	REAR BRAKE DISC (Optional)	LK034S
7	KIT TAYAUX	KIT PIPES	LK030W
8	DISQUE FREIN AVANT	FRONT BRAKE DISC	LK032S
9	GROUP POMPE FREIN	MASTER CYLINDER	LK030X
10	PLAQUETTES DE FREIN AVANT	FRONT BRAKE PADS	LK032R
11	PINCE DE FREIN AVANT	FRONT BRAKE CALIPER	LK032Q
12	RESERVOIR DE L'HUILE (Optional)	OIL TANK (Optional)	LK030X4

B	DESCRIPTION TECHNIQUE DU SYSTÈME DE FREINAGE	B	TECHNICAL DESCRIPTION OF BRAKING SYSTEM	
	Régulateur de freinage <i>Braking regulator</i>	<input type="checkbox"/> oui / yes <input checked="" type="checkbox"/> non / no	Emplacement <i>Location</i>	_____
	<b>Avant / Front</b>		<b>Arrière / Rear</b>	
Nombre de maîtres-cylindres <i>Number of master cylinders</i>	<b>1</b>		<b>1</b>	
Alésage Ø <i>Bore Ø</i>	<b>12</b> mm		<b>19</b> mm	
Nombre de pistons <i>Number of pistons</i>	<b>4</b>	Par étrier <i>Per caliper</i>	<b>2</b>	Par étrier <i>Per caliper</i>
Alésage Ø de l'étrier <i>Caliper bore Ø</i>	<b>18</b> mm		<b>29</b> mm	
Nombre de plaquettes <i>Number of pads</i>	<b>2</b>	Par étrier <i>Per caliper</i>	<b>2</b>	Par étrier <i>Per caliper</i>
Nombre d'étriers <i>Number of calipers</i>	<b>1</b>	Par roue <i>Per wheel</i>	<b>1</b>	
Matériau des étriers <i>Caliper material</i>	<b>Aluminium Magnesium</b>		<b>Aluminium Magnesium</b>	
Disques ventilés <i>Ventilated discs</i>	<input type="checkbox"/> oui / yes <input checked="" type="checkbox"/> non / no		<input checked="" type="checkbox"/> oui / yes <input type="checkbox"/> non / no	
Épaisseur du disque neuf <i>Thickness of new disc</i>	<b>2.8</b> mm	<b>+/- 1 mm</b>	<b>13</b> mm	<b>+/- 1 mm</b>
Ø extérieur du disque <i>External Ø of the disc</i>	<b>140</b> mm	<b>+/- 1.5 mm</b>	<b>193</b> mm	<b>+/- 1.5 mm</b>
Ø extérieur de frottement des plaquettes <i>External Ø of pads rubbing surface</i>	<b>140</b> mm	<b>+/- 1.5 mm</b>	<b>193</b> mm	<b>+/- 1.5 mm</b>
Ø intérieur de frottement des plaquettes <i>Internal Ø of pads rubbing surface</i>	<b>100</b> mm	<b>+/- 1.5 mm</b>	<b>137</b> mm	<b>+/- 1.5 mm</b>
Longueur hors-tout des plaquettes <i>Overall length of the pads</i>	<b>44</b> mm	<b>+/- 1.5 mm</b>	<b>48</b> mm	<b>+/- 1.5 mm</b>

**Photo du frein avant : étriers et disques seulement**  
**Photo of front brake: calipers and discs only**



**Photo du frein arrière : étrier(s) et disque(s) seulement**  
**Photo of rear brake: caliper(s) and disc(s) only**



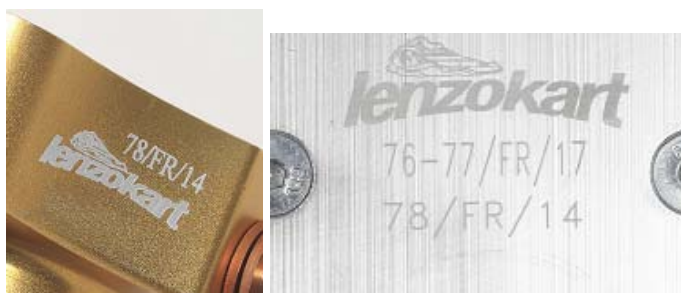
**Optional**

PHOTO DU MARQUAGE DU NUMERO D'HOMOLOGATION  
 PHOTO OF THE HOMOLOGATION NUMBER MARKING

**Le marquage doit rester clairement visible en permanence**  
**The marking must be clearly visible at all times**

Maître-cylindre / *Master-cylinder*

Tuyaux / *Lines*



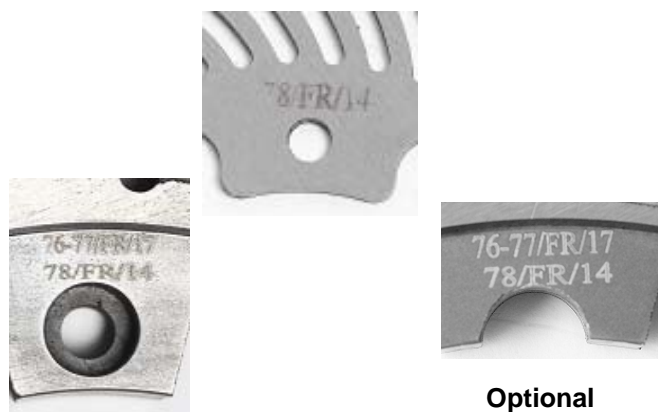
Etriers / *Calipers*

Plaquettes / *Pads*



Disques / *Discs*

Répartiteur / *Distributor* and/or Régulateur / *Regulator*



**Optional**