

FICHE D'HOMOLOGATION

Homologation N°

30/FR/17

HOMOLOGATION FORM



COMMISSION INTERNATIONALE DE KARTING - FIA



SYSTÈME DE FREINAGE / BRAKING SYSTEM

Constructeur	<i>Manufacturer</i>	Hetschel GmbH & Co. KG
Marque	<i>Make</i>	HRP
Modèle	<i>Model</i>	VH EvoX
Catégorie	<i>Category</i>	4WH
Durée de l'homologation	<i>Validity of the homologation</i>	3 ans / years
Nombre de pages	<i>Number of pages</i>	4

La présente Fiche d'Homologation reproduit descriptions, illustrations et dimensions du système de freinage au moment de l'homologation CIK-FIA. Le Constructeur a la possibilité de les modifier, mais seulement dans les limites fixées par le Règlement CIK-FIA en vigueur.

This Homologation Form reproduces descriptions, illustrations and dimensions of the brake system at the moment of the CIK-FIA homologation. The Manufacturer may modify them, but only within the limits set by the CIK-FIA Regulations in force.

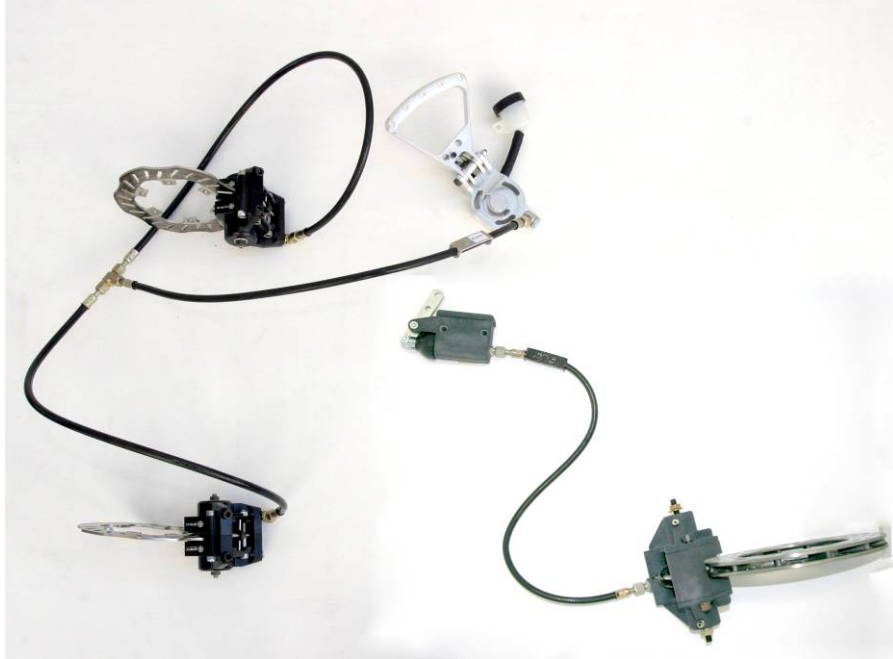

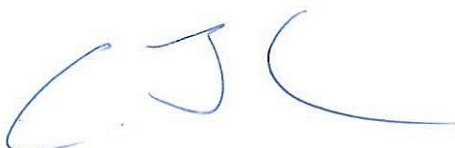



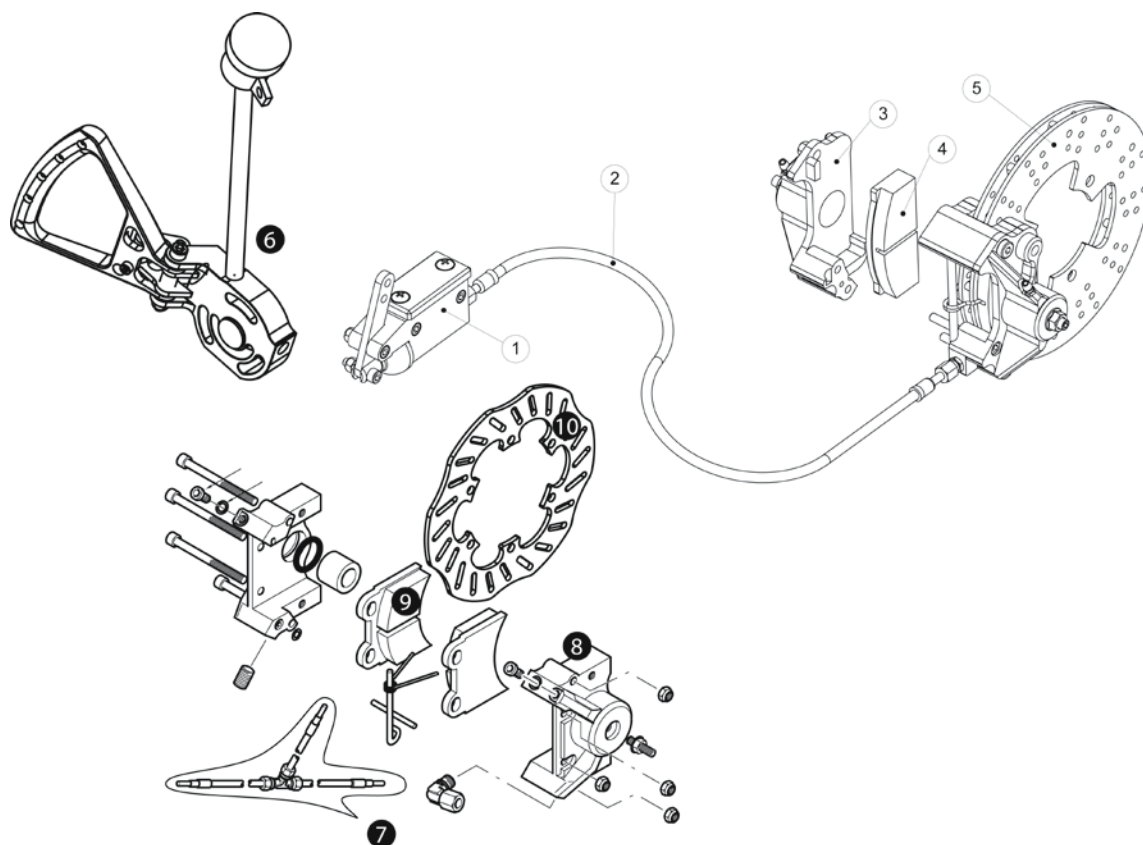


PHOTO VUE DE DESSUS DU SYSTÈME COMPLET ASSEMBLÉ
PHOTO FROM ABOVE OF COMPLETE ASSEMBLED SYSTEM

Signature et tampon de l'ASN <i>Signature and stamp of the ASN</i>	Signature et tampon de la CIK-FIA <i>Signature and stamp of the CIK-FIA</i>
 	  

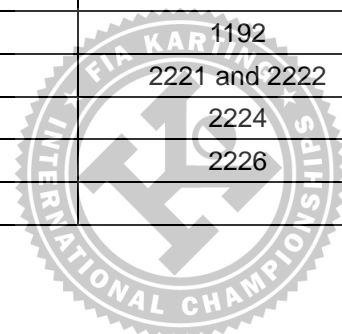
A	DESSIN TECHNIQUE DU SYSTÈME DE FREINAGE Dessin technique éclaté	A	TECHNICAL DRAWING OF BRAKING SYSTEM <i>Exploded technical drawing</i>
----------	---	----------	---



Le dessin technique doit montrer : Maître-cylindre, régulateur, répartiteur, tuyaux, étriers, plaquettes et disques (numérotation selon table ci-dessous)

The technical drawing must show the following: Master-cylinder, regulator, distributor, lines, calipers, pads and discs (with numbering according table below)

N°	DÉSIGNATION (en français)	DESIGNATION (in english)	Référence catalogue <i>Catalogue reference number</i>
1	maître-cylindre arrière	rear master-cylinder	1227
2	tuyaux	line	1194
3	etrier arrière	rear calliper	1144
4	plaquette arrière	rear pad	1121
5	disque arrière	rear disc	1512
6	maître-cylindre avant	front master-cylinder	2230
7	tuyaux	line	1192
8	etrier avant	front calliper	2221 and 2222
9	plaquette avant	front pad	2224
10	disque avant	front disc	2226



B	DESCRIPTION TECHNIQUE DU SYTÈME DE FREINAGE	B	TECHNICAL DESCRIPTION OF BRAKING SYSTEM	
Régulateur de freinage <i>Braking regulator</i>		<input type="checkbox"/> oui / yes <input checked="" type="checkbox"/> non / no		Emplacement <i>Location</i>
		Avant / Front		Arrière / Rear
Nombre de maîtres-cylindres <i>Number of master cylinders</i>		1		1
Alésage Ø <i>Bore Ø</i>		14.3 mm		20.6 mm
Nombre de pistons <i>Number of pistons</i>		2		2
Alésage Ø de l'étrier <i>Caliper bore Ø</i>		25.0 mm		28.5 mm
Nombre de plaquettes <i>Number of pads</i>		2		2
Nombre d'étriers <i>Number of calipers</i>		1		1
Matériau des étriers <i>Caliper material</i>		ALUMINIUM		ALUMINIUM
Disques ventilés <i>Ventilated discs</i>		<input type="checkbox"/> oui / yes <input checked="" type="checkbox"/> non / no		<input checked="" type="checkbox"/> oui / yes <input type="checkbox"/> non / no
Épaisseur du disque neuf <i>Thickness of new disc</i>		3 mm		14 mm
Ø extérieur du disque <i>External Ø of the disc</i>		142 mm		198 mm
Ø extérieur de frottement des plaquettes <i>External Ø of pads rubbing surface</i>		140 mm		197 mm
Ø intérieur de frottement des plaquettes <i>Internal Ø of pads rubbing surface</i>		93 mm		126 mm
Longueur hors-tout des plaquettes <i>Overall length of the pads</i>		55 mm		95 mm

to du frein avant: étriers et disques seulement
Photo of front brake: calipers and discs only



Photo du frein arrière: étrier(s) et disque(s) seulement
Photo of rear brake: caliper(s) and disc(s) only



PHOTO DU MARQUAGE DU NUMERO D'HOMOLOGATION
PHOTO OF THE HOMOLOGATION NUMBER MARKING

Le marquage doit rester clairement visible en permanence
The marking must be clearly visible at all times

Maître-cylindre / Master-cylinder



Tuyaux / Lines



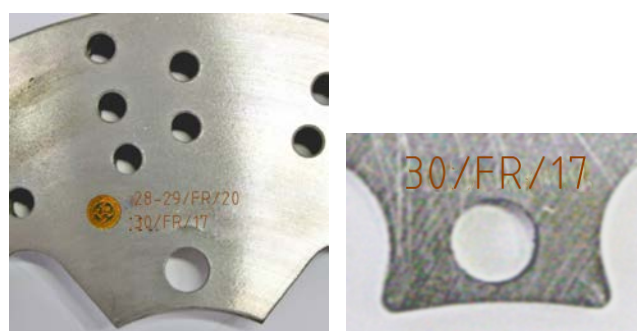
Etriers / Calipers



Plaquettes / Pads



Disques / Discs

Répartiteur / Distributor and/or Régulateur / Regulator