



COMMISSION INTERNATIONALE DE KARTING - FIA



SYSTÈME DE FREINAGE / BRAKING SYSTEM

Constructeur	<i>Manufacturer</i>	LENZOKART SRL
Marque	<i>Make</i>	LENZOKART
Modèle	<i>Model</i>	LKF6
Catégorie	<i>Category</i>	Sans boîte de vitesses/ <i>Non-gearbox</i>
Durée de l'homologation	<i>Validity of the homologation</i>	3 ans / <i>years</i>
Nombre de pages	<i>Number of pages</i>	4

La présente Fiche d'Homologation reproduit descriptions, illustrations et dimensions du système de freinage au moment de l'homologation CIK-FIA. Le Constructeur a la possibilité de les modifier, mais seulement dans les limites fixées par le Règlement CIK-FIA en vigueur.

This Homologation Form reproduces descriptions, illustrations and dimensions of the brake system at the moment of the CIK-FIA homologation. The Manufacturer may modify them, but only within the limits set by the CIK-FIA Regulations in force.



PHOTO VUE DE DESSUS DU SYSTÈME COMPLET ASSEMBLÉ

PHOTO FROM ABOVE OF COMPLETE ASSEMBLED SYSTEM

Signature et tampon de l'ASN
Signature and stamp of the ASN

Signature et tampon de la CIK-FIA
Signature and stamp of the CIK-FIA

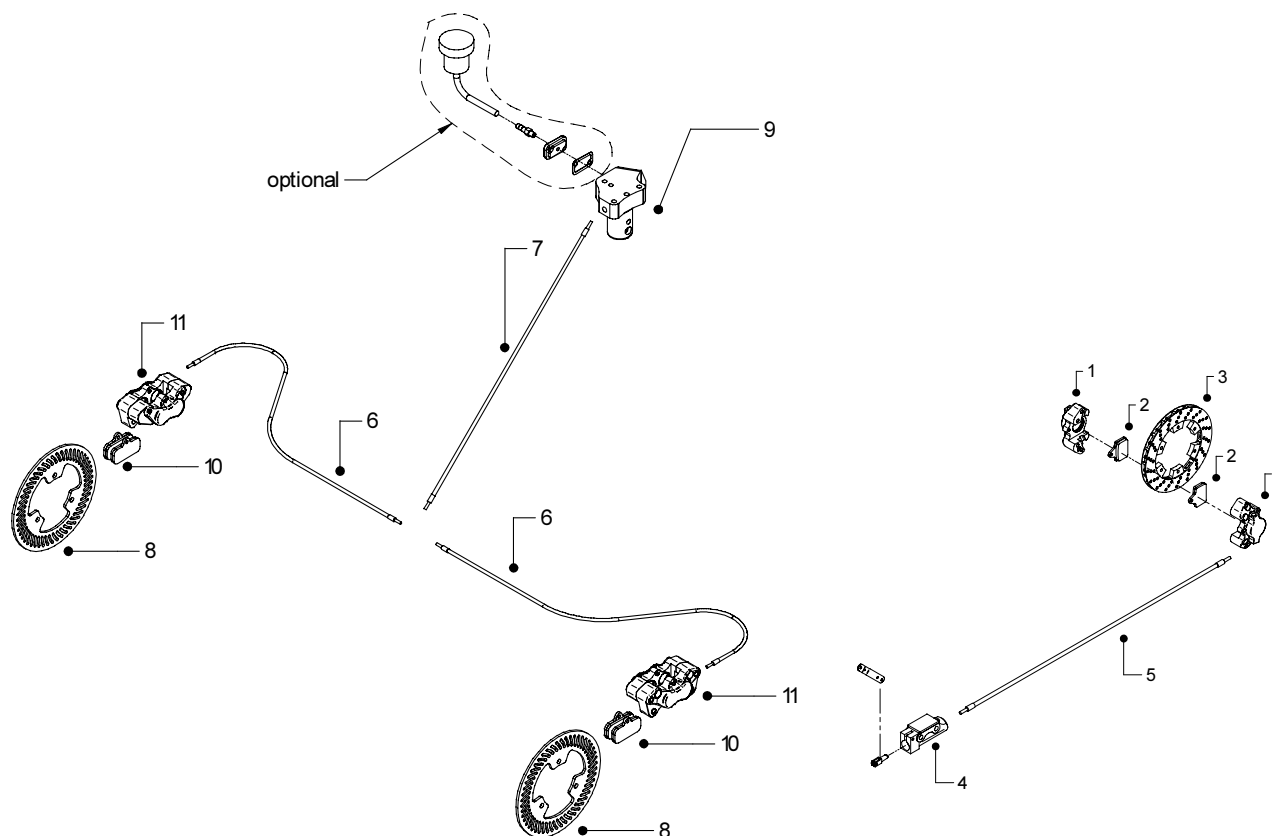


Signature



Signature

A	DESSIN TECHNIQUE DU SYSTÈME DE FREINAGE Dessin technique éclaté	A	TECHNICAL DRAWING OF BRAKING SYSTEM Exploded technical drawing
---	--	---	---



Le dessin technique doit montrer : Maître-cylindre, régulateur, tuyaux, étriers, plaquettes et disques
(numérotation selon table ci-dessous)

The technical drawing must show the following: Master-cylinder, regulator, lines, calipers, pads and discs (with numbering according table below)

N°	DÉSIGNATION (en français)	DESIGNATION (in english)	Référence catalogue
			Catalogue reference number
1	PINCE DE FREIN ARRIERE	REAR BRAKE CALIPER	LK031Y
2	PLAQUETTES DE FREIN ARRIERE	REAR BRAKE PADS	LK031J
3	DISQUE FREIN ARRIERE	REAR BRAKE DISC	LK034M
4	GROUP POMPE FREIN	MASTER CYLINDER	LK030J
5	KIT TAYAUX	KIT PIPES	LK030K 100
6-7	KIT TAYAUX	KIT PIPES	LK030W
8	DISQUE FREIN AVANT	FRONT BRAKE DISC	LK032S
9	GROUP POMPE FREIN	MASTER CYLINDER	LK030X
10	PLAQUETTES DE FREIN AVANT	FRONT BRAKE PADS	LK032R
11	PINCE GAUCHE DE FREIN	FRONT BRAKE CALIPER	LK032Q

B	DESCRIPTION TECHNIQUE DU SYSTÈME DE FREINAGE	B	TECHNICAL DESCRIPTION OF BRAKING SYSTEM	
	Régulateur de freinage <i>Braking regulator</i>	<input type="checkbox"/> oui / yes <input checked="" type="checkbox"/> non / no	Emplacement <i>Location</i>	_____
	Avant / Front		Arrière / Rear	
Nombre de maîtres-cylindres <i>Number of master cylinders</i>	1		1	
Alésage Ø <i>Bore Ø</i>	12 mm		19 mm	
Nombre de pistons <i>Number of pistons</i>	4	Par étrier <i>Per caliper</i>	2	Par étrier <i>Per caliper</i>
Alésage Ø de l'étrier <i>Caliper bore Ø</i>	18 mm		32.5 mm	
Nombre de plaquettes <i>Number of pads</i>	2	Par étrier <i>Per caliper</i>	2	Par étrier <i>Per caliper</i>
Nombre d'étriers <i>Number of calipers</i>	1	Par roue <i>Per wheel</i>	1	
Matériau des étriers <i>Caliper material</i>	Aluminium Magnesium		Aluminium Magnesium	
Disques ventilés <i>Ventilated discs</i>	<input type="checkbox"/> oui / yes <input checked="" type="checkbox"/> non / no		<input checked="" type="checkbox"/> oui / yes <input type="checkbox"/> non / no	
Épaisseur du disque neuf <i>Thickness of new disc</i>	2.8 mm	+/- 1 mm	13 mm	+/- 1 mm
Ø extérieur du disque <i>External Ø of the disc</i>	140 mm	+/- 1.5 mm	195 mm	+/- 1.5 mm
Ø extérieur de frottement des plaquettes <i>External Ø of pads rubbing surface</i>	140 mm	+/- 1.5 mm	195 mm	+/- 1.5 mm
Ø intérieur de frottement des plaquettes <i>Internal Ø of pads rubbing surface</i>	100 mm	+/- 1.5 mm	137 mm	+/- 1.5 mm
Longueur hors-tout des plaquettes <i>Overall length of the pads</i>	44 mm	+/- 1.5 mm	48 mm	+/- 1.5 mm

Photo du frein avant : étriers et disques seulement
Photo of front brake: calipers and discs only



Photo du frein arrière : étrier(s) et disque(s) seulement
Photo of rear brake: caliper(s) and disc(s) only



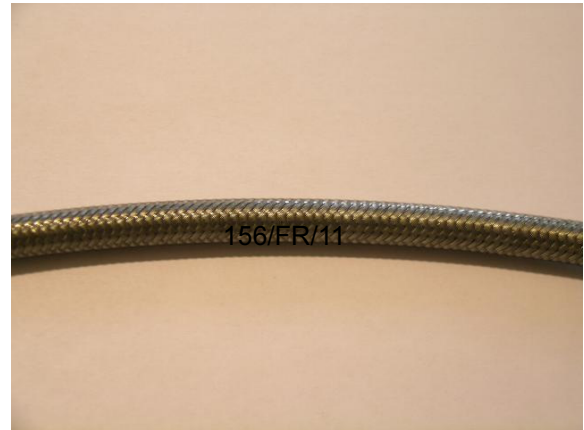
PHOTO DU MARQUAGE DU NUMERO D'HOMOLOGATION
PHOTO OF THE HOMOLOGATION NUMBER MARKING

Le marquage doit rester clairement visible en permanence
The marking must be clearly visible at all times

Maitre-cylindre / *Master-cylinder*



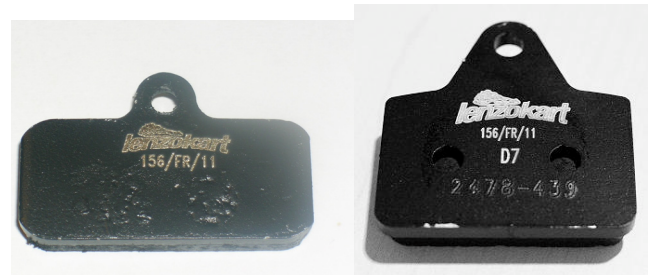
Tuyaux / *Lines*



Etriers / *Calipers*



Plaquettes / *Pads*



Disques / *Discs*



Régulateur / *Regulator*