

FICHE D'HOMOLOGATION HOMOLOGATION FORM



COMMISSION INTERNATIONALE DE KARTING - FIA



SYSTÈME DE FREINAGE / BRAKING SYSTEM

Constructeur	<i>Manufacturer</i>	OTK KART GROUP srl
Marque	<i>Make</i>	OTK
Modèle	<i>Model</i>	BSS
Catégorie	<i>Category</i>	4WP
Durée de l'homologation	<i>Validity of the homologation</i>	6 ans / years
Nombre de pages	<i>Number of pages</i>	4

La présente Fiche d'Homologation reproduit descriptions, illustrations et dimensions du système de freinage au moment de l'homologation CIK-FIA. Le Constructeur a la possibilité de les modifier, mais seulement dans les limites fixées par le Règlement CIK-FIA en vigueur.

This Homologation Form reproduces descriptions, illustrations and dimensions of the brake system at the moment of the CIK-FIA homologation. The Manufacturer may modify them, but only within the limits set by the CIK-FIA Regulations in force.

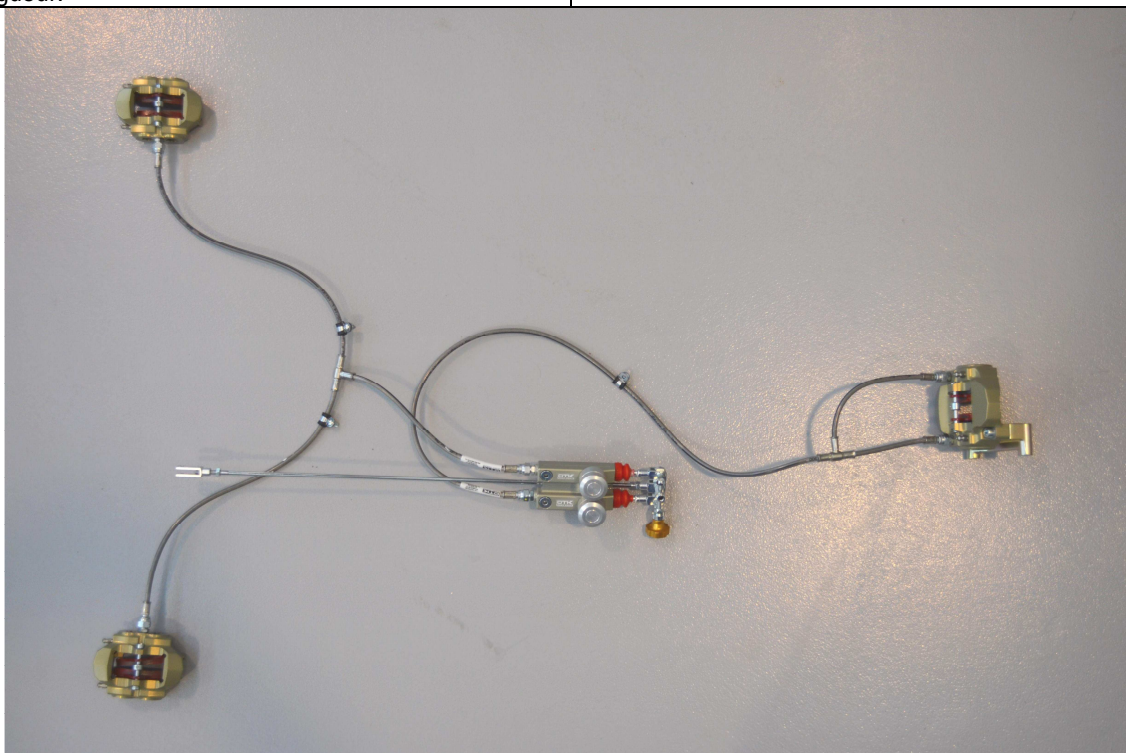







PHOTO VUE DE DESSUS DU SYSTÈME COMPLET ASSEMBLÉ

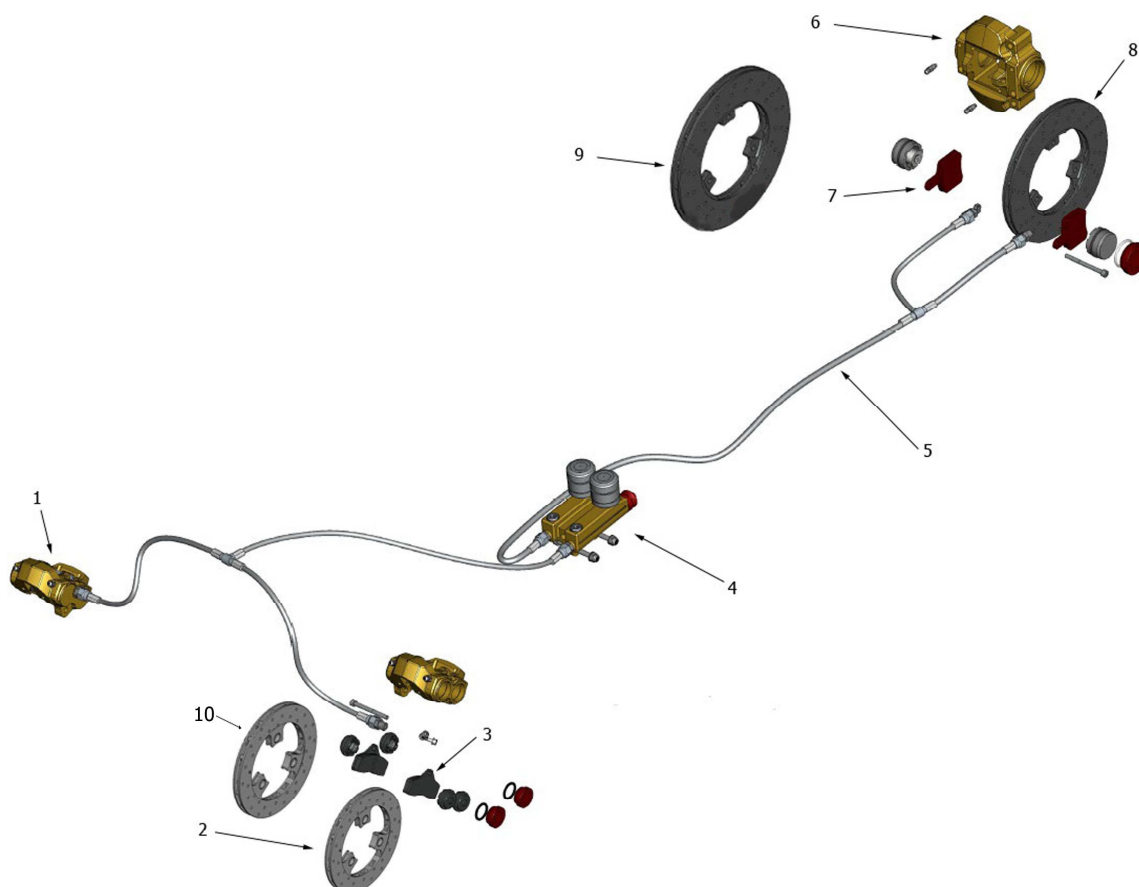
PHOTO FROM ABOVE OF COMPLETE ASSEMBLED SYSTEM

Signature et tampon de l'ASN <i>Signature and stamp of the ASN</i>	Signature et tampon de la CIK-FIA <i>Signature and stamp of the CIK-FIA</i>
 	  

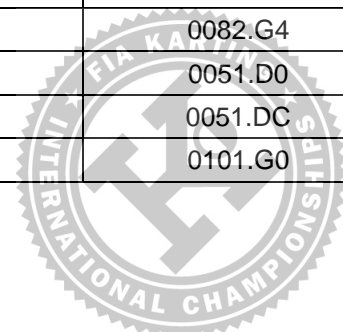
A	DESSIN TECHNIQUE DU SYTÈME DE FREINAGE Dessin technique éclaté	A	TECHNICAL DRAWING OF BRAKING SYSTEM Exploded technical drawing
---	---	---	---

Le dessin technique doit montrer : Maître-cylindre, régulateur, répartiteur, tuyaux, étriers, plaquettes et disques (numérotation selon table ci-dessous)

The technical drawing must show the following: Master-cylinder, regulator, distributor, lines, calipers, pads and discs (with numbering according table below)



N°	DÉSIGNATION (en français)	DESIGNATION (in english)	Référence catalogue
			Catalogue reference number
1	Pince de frein avant avec autoreglage	Front brake caliper	0100.GA
2	Disque frein avant 140	Front brake disk	0101.H0
3	Plaq. de frein pour pince avec autoreg.	Brake caliper's pad	0100.G2
4	Pompe de frein monobloque	Monoblock brake pump	0029.GB
5	Kit durit renforcement	Brake pipes kit	0081.BF-0081.BR
6	Pince de frein arriere avec autoreglage	Rear brake caliper	0082.GA
7	Plaq. de frein pour pince avec autoreg.	Brake caliper's pad	0082.G4
8	Disque frein arriere 180	Brake disk 180	0051.D0
9	Disque frein arriere 206 (facultatif)	Brake disk 206 (optional)	0051.DC
10	Disque frein avant 150 (facultatif)	Front brake disk 150 (optional)	0101.G0



B	DESCRIPTION TECHNIQUE DU SYSTÈME DE FREINAGE	B	TECHNICAL DESCRIPTION OF BRAKING SYSTEM	
	Régulateur de freinage <i>Braking regulator</i>	<input checked="" type="checkbox"/> oui / yes <input type="checkbox"/> non / no	Emplacement <i>Location</i>	
	Avant / Front		Arrière / Rear	
	Nombre de maîtres-cylindres <i>Number of master cylinders</i>	<u>1</u>	<u>1</u>	
	Alésage Ø <i>Bore Ø</i>	<u>13</u> mm	<u>13</u> mm	
	Nombre de pistons <i>Number of pistons</i>	<u>4</u>	Par étrier <i>Per caliper</i>	Par étrier <i>Per caliper</i>
	Alésage Ø de l'étrier <i>Caliper bore Ø</i>	<u>22</u> mm	<u>34.5</u> mm	
	Nombre de plaquettes <i>Number of pads</i>	<u>2</u>	Par étrier <i>Per caliper</i>	Par étrier <i>Per caliper</i>
	Nombre d'étriers <i>Number of calipers</i>	<u>1</u>	Par roue <i>Per wheel</i>	
	Matériau des étriers <i>Caliper material</i>	ALUMINIUM	ALUMINIUM	
	Disques ventilés <i>Ventilated discs</i>	<input checked="" type="checkbox"/> oui / yes <input type="checkbox"/> non / no	<input checked="" type="checkbox"/> oui / yes <input type="checkbox"/> non / no	
	Épaisseur du disque neuf <i>Thickness of new disc</i>	<u>10</u> mm	<u>13 / 16</u> mm	<u>+/- 1</u> mm
	Ø extérieur du disque <i>External Ø of the disc</i>	<u>140 / 150</u> mm	<u>180 / 206</u> mm	<u>+/- 1.5</u> mm
	Ø extérieur de frottement des plaquettes <i>External Ø of pads rubbing surface</i>	<u>140 / 150</u> mm	<u>180 / 206</u> mm	<u>+/- 1.5</u> mm
	Ø intérieur de frottement des plaquettes <i>Internal Ø of pads rubbing surface</i>	<u>95 / 105</u> mm	<u>110 / 134</u> mm	<u>+/- 1.5</u> mm
	Longueur hors-tout des plaquettes <i>Overall length of the pads</i>	<u>59.5</u> mm	<u>50</u> mm	<u>+/- 1.5</u> mm

Photo du frein avant : étriers et disques seulement
Photo of front brake: calipers and discs only



Photo du frein arrière : étrier(s) et disque(s) seulement
Photo of rear brake: caliper(s) and disc(s) only



Le marquage doit rester clairement visible en permanence

Maître-cylindre / *Master-cylinder*



Tuyaux / *Lines*



Etriers / *Calipers*



Plaquettes / *Pads*



Disques / *Discs*

Répartiteur / *Distributor and/or Régulateur / Regulator*

