

FICHE D'HOMOLOGATION HOMOLOGATION FORM



COMMISSION INTERNATIONALE DE KARTING - FIA



SYSTÈME DE FREINAGE / BRAKING SYSTEM

Constructeur	<i>Manufacturer</i>	COMER S.p.A.
Marque	<i>Make</i>	TOP KART
Modèle	<i>Model</i>	FLASH R&F
Catégorie	<i>Category</i>	Sans boîte de vitesse-non gearbox
Durée de l'homologation	<i>Validity of the homologation</i>	6 ans / years
Nombre de pages	<i>Number of pages</i>	4

La présente Fiche d'Homologation reproduit descriptions, illustrations et dimensions du système de freinage au moment de l'homologation CIK-FIA. Le Constructeur a la possibilité de les modifier, mais seulement dans les limites fixées par le Règlement CIK-FIA en vigueur.

This Homologation Form reproduces descriptions, illustrations and dimensions of the brake system at the moment of the CIK-FIA homologation. The Manufacturer may modify them, but only within the limits set by the CIK-FIA Regulations in force.

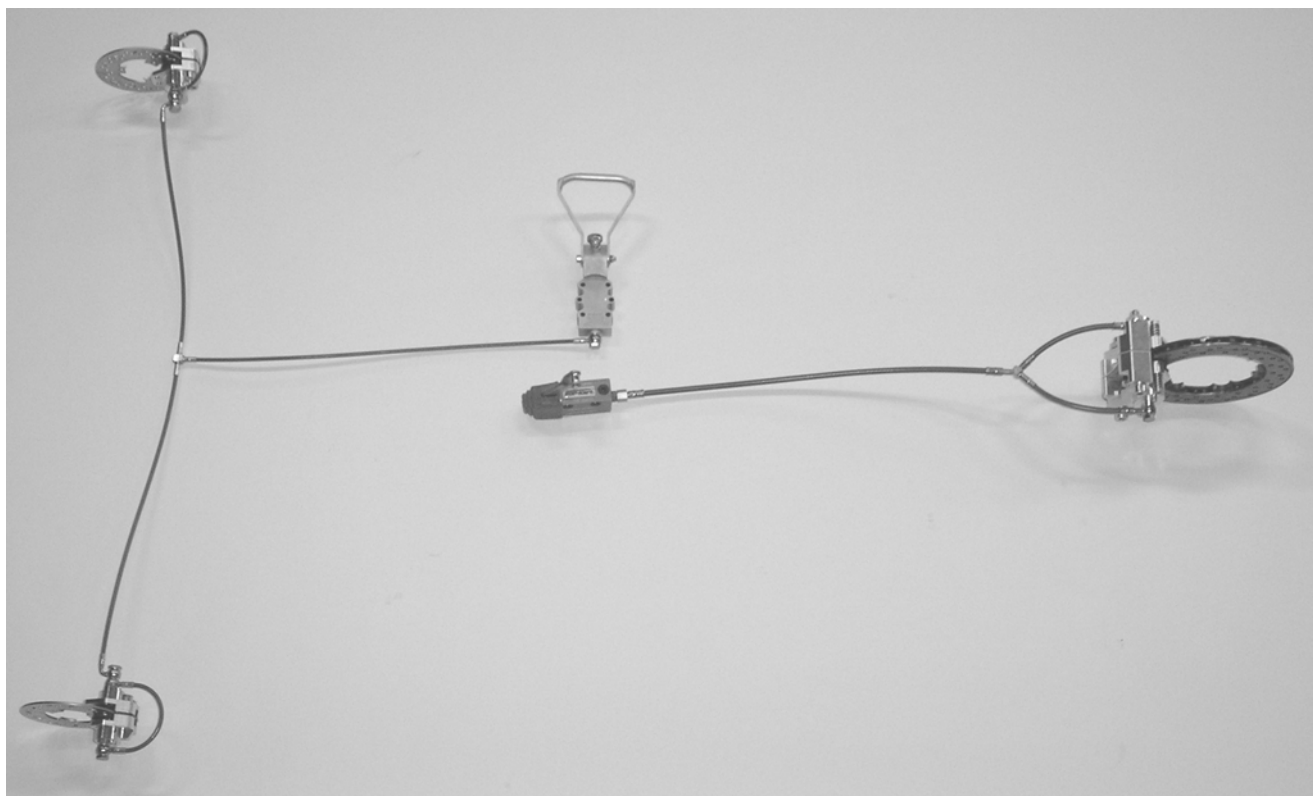

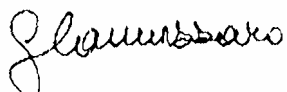

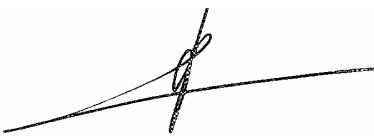


PHOTO VUE DE DESSUS DU SYSTÈME COMPLET

PHOTO FROM ABOVE OF COMPLETE SYSTEM

Signature et tampon de l'ASN <i>Signature and stamp of the ASN</i>	Signature et tampon de la CIK-FIA <i>Signature and stamp of the CIK-FIA</i>
 	 

A	DESSIN TECHNIQUE DU SYSTÈME DE FREINAGE	A	TECHNICAL DRAWING OF BRAKING SYSTEM
<p data-bbox="188 1128 1406 1189">Le dessin technique doit montrer : Maître-cylindre, tuyaux, étriers, plaquettes et disques The technical drawing must show the following: Master-cylinder, lines, calipers, pads and discs</p>			

N°	DÉSIGNATION	DESIGNATION	Référence catalogue
			Catalogue reference number
1		Complete Brake Link	1000-229-04
2		Hidraulic Brake Pump	1000-190
3		Brake Pad	1000-884
4		Brake Caliper Piston	1000-163-04
5		Hidraulic Brake Caliper	1000-180-03
6		Selfventilated Brake Disc	1000-148-08
7		Brake Regulator	1000-228
8		Hidraulic Brake Line	1000-212-11
9		Front Hidraulic Brake Pump	1000-190-02
10		Front Brake Pad	1000-164-02
11		Front Brake Caliper Piston	1000-886
12		Front Hidraulic Brake Caliper	1000-180-05
13		Front Brake Disc	1000-148-12
14		Brake Regulator	1000-228
15		Fron Hidraulic Brake Line	1000-212-12

B DESCRIPTION TECHNIQUE DU SYSTÈME DE FREINAGE		B TECHNICAL DESCRIPTION OF BRAKING SYSTEM		
Régulateur de freinage <i>Braking regulator</i>	<input type="checkbox"/> oui / yes	<input checked="" type="checkbox"/> non / no	Emplacement <i>Location</i> _____	
	Avant / Front		Arrière / Rear	
Nombre de maîtres-cylindres <i>Number of master cylinders</i>	1		1	
Alésage <i>Bore</i>	19.2 mm		22 mm	
Nombre de pistons <i>Number of pistons</i>	2	Par roue <i>Per wheel</i>	4	
Alésage <i>Bore</i>	22 mm		22 mm	
Nombre de plaquettes <i>Number of pads</i>	2	Par roue <i>Per wheel</i>	2	
Nombre d'étriers <i>Number of calipers</i>	2	Par roue <i>Per wheel</i>	1	
Matériau des étriers <i>Caliper material</i>	ALUMINIUM		ALLUMINIUM	
Disques ventilés <i>Ventilated discs</i>	<input type="checkbox"/> oui / yes	<input checked="" type="checkbox"/> non / no	X oui / yes	<input type="checkbox"/> non / no
Épaisseur du disque neuf <i>Thickness of new disc</i>	2.5 mm	+/- 1 mm	12 mm	+/- 1 mm
Ø extérieur du disque <i>External Ø of the disc</i>	120 mm	+/- 1.5 mm	200 mm	+/- 1.5 mm
Ø extérieur de frottement des plaquettes <i>External Ø of pads rubbing surface</i>	119 mm	+/- 1.5 mm	199 mm	+/- 1.5 mm
Ø intérieur de frottement des plaquettes <i>Internal Ø of pads rubbing surface</i>	67 mm	+/- 1.5 mm	141 mm	+/- 1.5 mm
Longueur hors-tout des plaquettes <i>Overall length of the pads</i>	55 mm	+/- 1.5 mm	86 mm	+/- 1.5 mm
Photo du frein avant : étriers et disques seulement <i>Photo of front brake: calipers and discs only</i>		Photo du frein arrière : étrier(s) et disque(s) seulement <i>Photo of rear brake: caliper(s) and disc(s) only</i>		

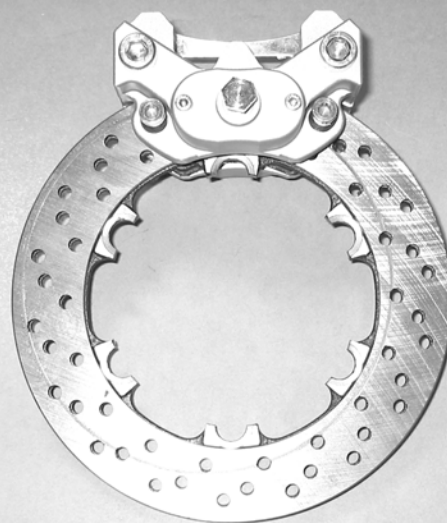


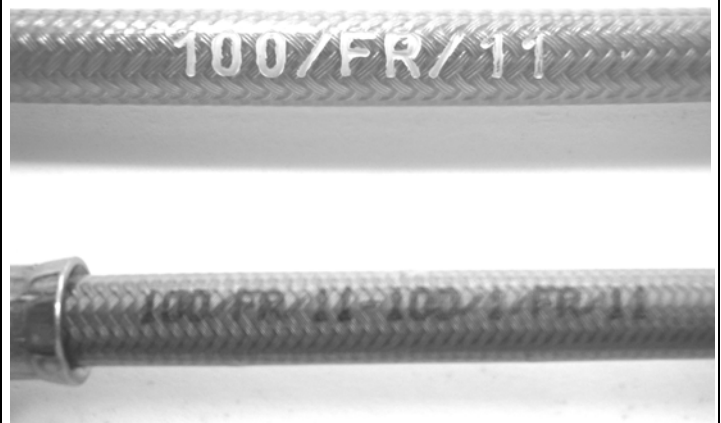
PHOTO DU MARQUAGE DU NUMERO D'HOMOLOGATION
 PHOTO OF THE HOMOLOGATION NUMBER MARKING

Le marquage doit rester clairement visible en permanence
 The marking must be clearly visible at all times

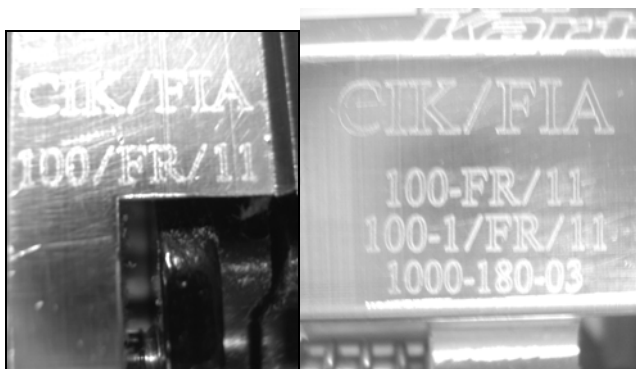
Maitre-cylindre / Master-cylinder



Tuyaux / Lines



Etriers / Calipers



Plaquettes / Pads



Disques / Discs

