

# FICHE D'HOMOLOGATION HOMOLOGATION FORM

010/B4/25



## COMMISSION INTERNATIONALE DE KARTING - FIA



### SYSTÈME DE FREINAGE / BRAKING SYSTEM - 4WP

Constructeur	<i>Manufacturer</i>	TECNO
Marque	<i>Make</i>	TECNO
Modèle	<i>Model</i>	FT-18
Catégorie	<i>Category</i>	Boîte de vitesses / <i>Gearbox</i>
Durée de l'homologation	<i>Validity of the homologation</i>	3 ans / <i>years</i>
Nombre de pages	<i>Number of pages</i>	4

La présente Fiche d'Homologation reproduit descriptions, illustrations et dimensions du système de freinage au moment de l'homologation CIK-FIA. Le Constructeur a la possibilité de les modifier, mais seulement dans les limites fixées par le Règlement CIK-FIA en vigueur.

*This Homologation Form reproduces descriptions, illustrations and dimensions of the brake system at the moment of the CIK-FIA homologation. The Manufacturer may modify them, but only within the limits set by the CIK-FIA Regulations in force.*

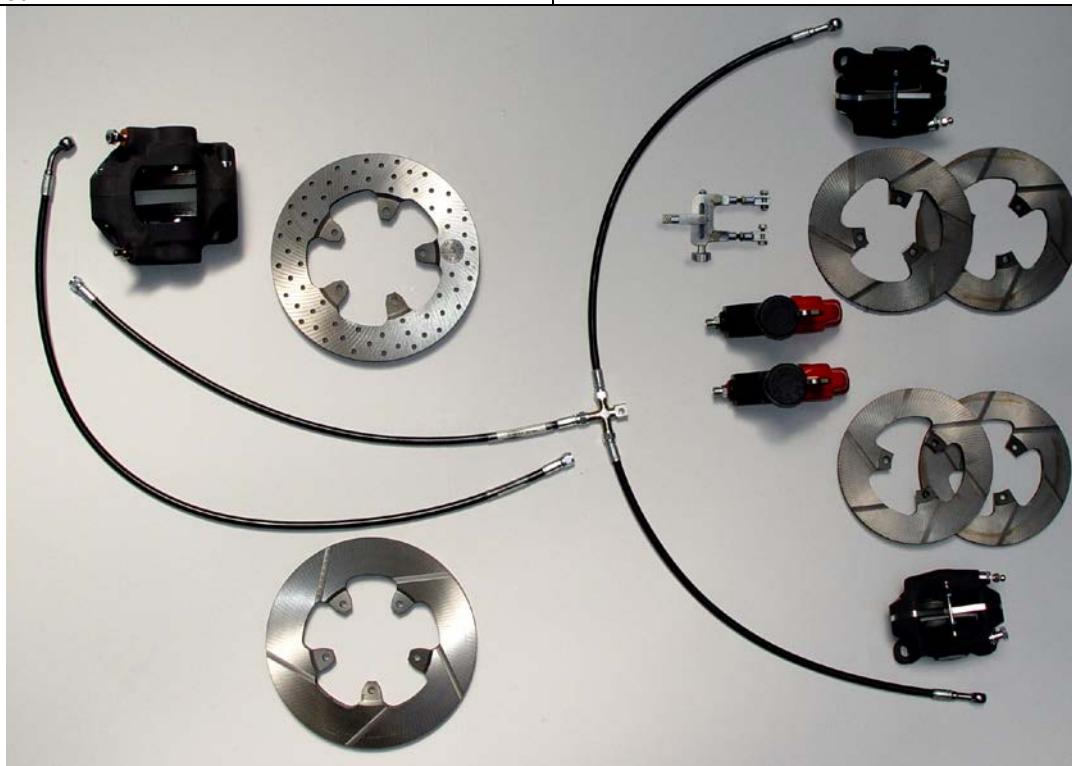
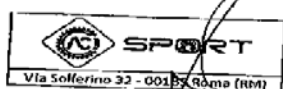


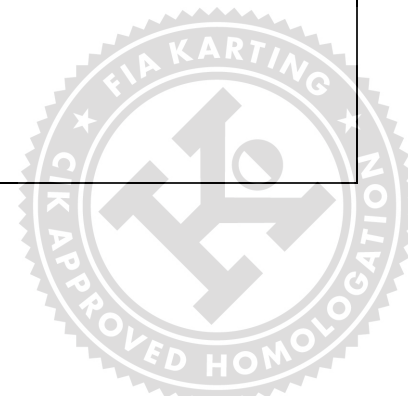
PHOTO VUE DE DESSUS DU SYSTÈME COMPLET ASSEMBLÉ  
PHOTO FROM ABOVE OF COMPLETE ASSEMBLED SYSTEM

Signature et tampon de l'ASN  
*Signature and stamp of the ASN*

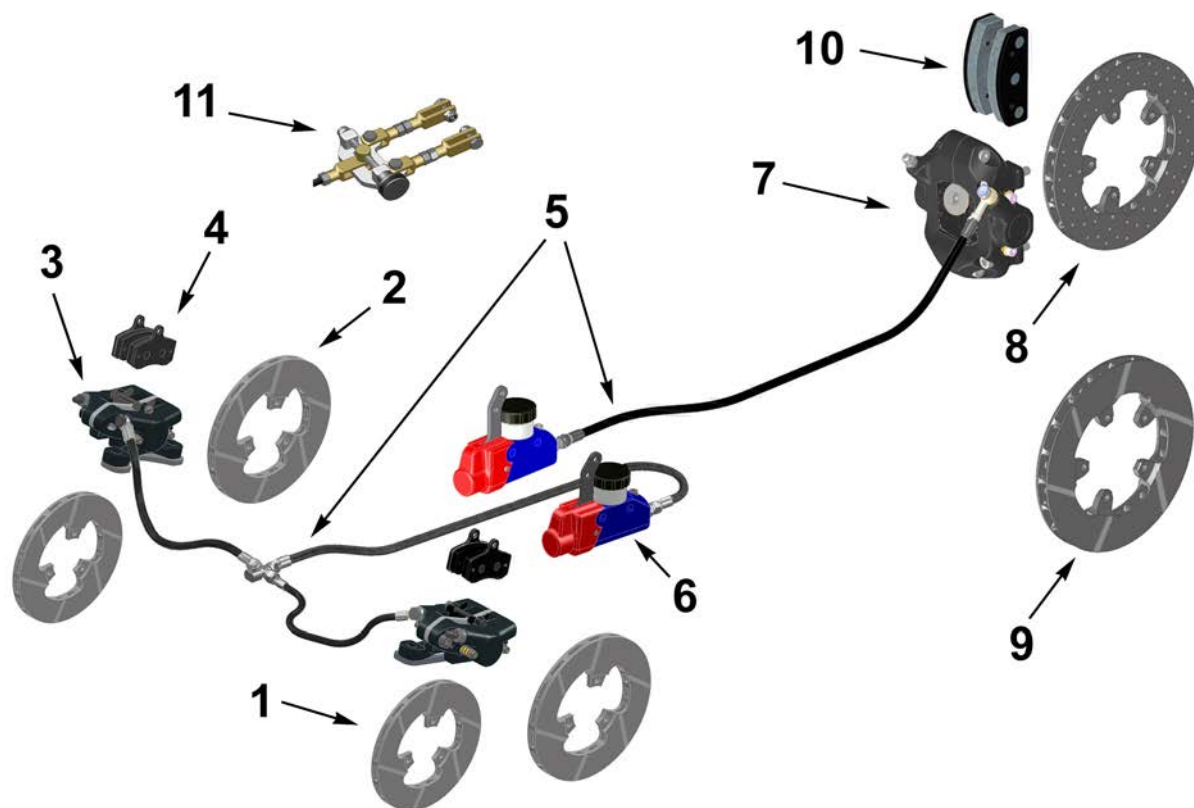
Signature et tampon de la CIK-FIA  
*Signature and stamp of the CIK-FIA*



*Handwritten signature*



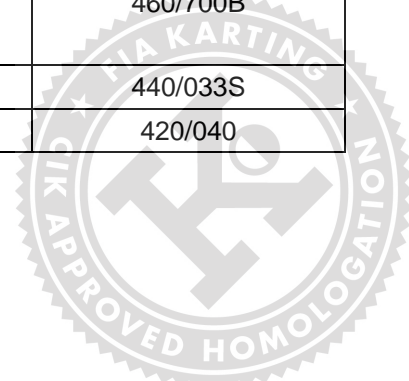
A	DESSIN TECHNIQUE DU SYSTÈME DE FREINAGE Dessin technique éclaté	A	TECHNICAL DRAWING OF BRAKING SYSTEM Exploded technical drawing
---	--	---	---



Le dessin technique doit montrer : Maître-cylindre, régulateur, répartiteur, tuyaux, étriers, plaquettes et disques (numérotation selon table ci-dessous)

The technical drawing must show the following: Master-cylinder, regulator, distributor, lines, calipers, pads and discs (with numbering according table below)

N°	DÉSIGNATION (en français)	DESIGNATION (in english)	Référence catalogue
			Catalogue reference number
1	Disque de frein avant Ø150	Front brake disc Ø150	460/326
2	Disque de frein avant Ø160	Front brake disc Ø160	460/326B
3	Étrier de frein avant RH - LH	Front brake caliper RH - LH	440/350D-440/350S
4	Plaquettes de frein avant	Front brake pads	440/317S
5	Tuyaux de frein	Brake Lines	452/460-452/510-450/705
6	Maître-cylindre	Master cylinder	430/300
7	Étrier de frein arrière	Rear brake caliper	440/700
8	Disque de frein arrière ventilé	Rear brake disc ventilated	460/700
9	Disque de frein arrière ventilé à l'intérieur et à l'extérieur	Rear brake disc ventilated in&outside	460/700B
10	Plaquettes de freins arrière	Rear brake pads	440/033S
11	Répartiteur/ Régulateur	Distributor/ Regulator	420/040



B		DESCRIPTION TECHNIQUE DU SYTÈME DE FREINAGE			B		TECHNICAL DESCRIPTION OF BRAKING SYSTEM		
Régulateur de freinage <i>Braking regulator</i>		<input checked="" type="checkbox"/> oui / yes <input type="checkbox"/> non / no			Emplacement <i>Location</i>		_____		
		<b>Avant / Front</b>			<b>Arrière / Rear</b>				
Nombre de maîtres-cylindres <i>Number of master cylinders</i>		1			1				
Alésage Ø <i>Bore Ø</i>		24mm			24mm				
Nombre de pistons <i>Number of pistons</i>		2			Par étrier <i>Per caliper</i>		2		Par étrier <i>Per caliper</i>
Alésage Ø de l'étrier <i>Caliper bore Ø</i>		28mm			32mm				
Nombre de plaquettes <i>Number of pads</i>		2			Par étrier <i>Per caliper</i>		2		Par étrier <i>Per caliper</i>
Nombre d'étriers <i>Number of calipers</i>		1			Par roue <i>Per wheel</i>		1		
Matériau des étriers <i>Caliper material</i>		ALU			ALU				
Disques ventilés <i>Ventilated discs</i>		<input checked="" type="checkbox"/> oui / yes <input type="checkbox"/> non / no			<input checked="" type="checkbox"/> oui / yes <input type="checkbox"/> non / no				
Épaisseur du disque neuf <i>Thickness of new disc</i>		10 mm			+/- 1 mm		15mm		+/- 1 mm
Ø extérieur du disque <i>External Ø of the disc</i>		150 / 160mm			+/- 1.5 mm		196mm		+/- 1.5 mm
Ø extérieur de frottement des plaquettes <i>External Ø of pads rubbing surface</i>		150 / 160mm			+/- 1.5 mm		196mm		+/- 1.5 mm
Ø intérieur de frottement des plaquettes <i>Internal Ø of pads rubbing surface</i>		100 / 110mm			+/- 1.5 mm		120mm		+/- 1.5 mm
Longueur hors-tout des plaquettes <i>Overall length of the pads</i>		57mm			+/- 1.5 mm		98mm		+/- 1.5 mm

**Photo du frein avant : étriers et disques seulement**  
**Photo of front brake: calipers and discs only**



**Photo du frein arrière : étrier(s) et disque(s) seulement**  
**Photo of rear brake: caliper(s) and disc(s) only**





PHOTO DU MARQUAGE DU NUMERO D'HOMOLOGATION  
PHOTO OF THE HOMOLOGATION NUMBER MARKING

**Le marquage doit rester clairement visible en permanence**  
**The marking must be clearly visible at all times**

Maître-cylindre / Master-cylinder



Tuyaux / Lines



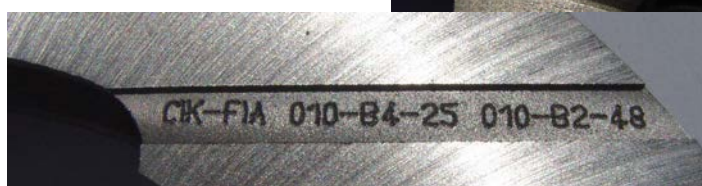
Etriers / Calipers



Plaquettes / Pads



Disques / Discs



Répartiteur / Distributor

