

# FICHE D'HOMOLOGATION HOMOLOGATION FORM



COMMISSION INTERNATIONALE  
DE KARTING – FIA



## CARBURATEUR / CARBURETTOR

Constructeur	<i>Manufacturer</i>	<b>DINO A/S</b>
Marque	<i>Make</i>	<b>DINO</b>
Modèle	<i>Model</i>	<b>C17</b>
Catégorie	<i>Category</i>	<b>KF1 D30</b>
Durée de l'homologation	<i>Validity of the homologation</i>	9 ans / 9 years
Nombre de pages	<i>Number of pages</i>	2

La présente Fiche d'Homologation reproduit descriptions, illustrations et dimensions du carburateur au moment de l'homologation CIK-FIA. Le Constructeur a la possibilité de les modifier seulement dans les limites fixées par le règlement CIK-FIA en vigueur.

This Homologation Form reproduces descriptions, illustrations and dimensions of the carburettor at the moment of the CIK-FIA homologation. The Manufacturer may modify them, but only within the limits fixed by the CIK-FIA regulations in force.



PHOTO CÔTÉ ASPIRATION  
PHOTO OF INLET SIDE



PHOTO CÔTÉ RÉGLAGE  
PHOTO OF ADJUSTING SIDE

Signature et tampon de l'ASN  
*Signature and stamp of the ASN*

Signature et tampon de la CIK-FIA  
*Signature and stamp of the CIK-FIA*

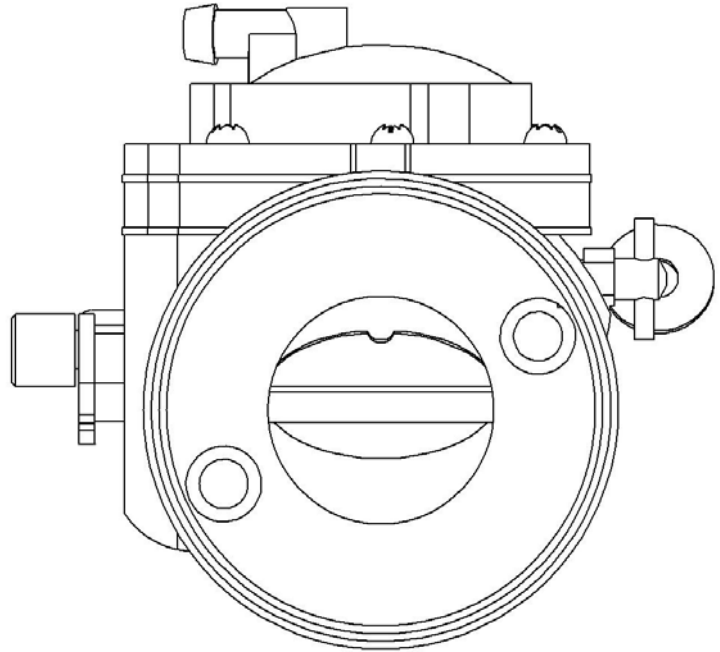
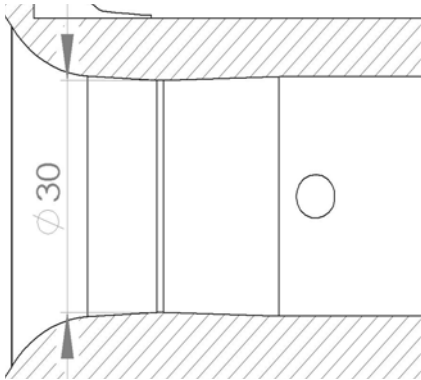
INTERNATIONAL SPORTS UNION  
Hofsløssens Hus, DK-2605 Brøndby, Danmark  
Tlf. (+45) 44 25 22 26 / Fax (+45) 44 21 31



VUE EN SECTION  
CONDUIT D'ASPIRATION  
INLET PORT SECTION VIEW

VUE DE FACE  
CÔTÉ ASPIRATION  
INLET SIDE FRONT VIEW

*Echelle 1:1 / 1:1 Scale*



DESCRIPTION DU CARBURATEUR ET  
ESQUISSE DES PIÈCES

CARBURETTOR DESCRIPTION AND  
SKETCH OF PARTS

- 1 Carburettor body
- 2 Screw
- 3 Fuel cap
- 4 Gasket
- 5 Screw
- 6 Filter
- 7 Pump housing
- 8 Pump diaphragm
- 9 Gasket
- 10 Diaphragm cap
- 11 Diaphragm
- 12 Gasket
- 13 Screw
- 14 Pin
- 15 Inlet lever
- 16 Spring
- 17 Inlet valve
- 18 Washer
- 19 Valve housing
- 20 O-ring
- 21 Spring
- 22 H-screw
- 23 L-screw
- 24 Washer
- 25 Screw
- 26 Retainer
- 27 Screw
- 28 Throttle
- 29 Spring
- 30 Screw
- 31 Throttle axle

